



ФЕДЕРАЛЬНАЯ СЛУЖБА
ГОСУДАРСТВЕННОЙ СТАТИСТИКИ

Домашние хозяйства Липецкой области

за 2021-2022 годы





ФЕДЕРАЛЬНАЯ СЛУЖБА
ГОСУДАРСТВЕННОЙ СТАТИСТИКИ

Домашние хозяйства

Липецкой области

за 2021-2022 годы

- 01 ПОТРЕБИТЕЛЬСКИЕ РАСХОДЫ ДОМАШНИХ ХОЗЯЙСТВ В ЗАВИСИМОСТИ ОТ МЕСТА ПРОЖИВАНИЯ
- 02 ПОТРЕБИТЕЛЬСКИЕ РАСХОДЫ РАЗЛИЧНЫХ ПО СОСТАВУ ДОМАШНИХ ХОЗЯЙСТВ
- 03 СТРУКТУРА ПОТРЕБИТЕЛЬСКИХ РАСХОДОВ РАЗЛИЧНЫХ ПО СОСТАВУ ДОМАШНИХ ХОЗЯЙСТВ ЗА 2022 ГОД
- 04 РАСПРЕДЕЛЕНИЕ ПОТРЕБИТЕЛЬСКИХ РАСХОДОВ ПО ЦЕЛЯМ ПОТРЕБЛЕНИЯ
- 05 СТРУКТУРА ПОТРЕБИТЕЛЬСКИХ РАСХОДОВ ДОМАШНИХ ХОЗЯЙСТВ В ЗАВИСИМОСТИ ОТ МЕСТА ПРОЖИВАНИЯ ЗА 2022 ГОД
- 06 СТРУКТУРА ПОТРЕБИТЕЛЬСКИХ РАСХОДОВ ДОМАШНИХ ХОЗЯЙСТВ РАЗЛИЧНЫХ ПО НАЛИЧИЮ ДЕТЕЙ ЗА 2022 ГОД
- 07 СТРУКТУРА ПОТРЕБИТЕЛЬСКИХ РАСХОДОВ ДОМАШНИХ ХОЗЯЙСТВ РАЗЛИЧНЫХ ПО УРОВНЮ БЛАГОСОСТОЯНИЯ ЗА 2022 ГОД
- 08 СТРУКТУРА РАСХОДОВ НА ПОКУПКУ ПРОДУКТОВ ДЛЯ ДОМАШНЕГО ПИТАНИЯ ЗА 2022 ГОД
- 09 СТРУКТУРА РАСХОДОВ НА ПОКУПКУ НЕПРОДОВОЛЬСТВЕННЫХ ТОВАРОВ ЗА 2022 ГОД
- 10 СТРУКТУРА РАСХОДОВ НА ОПЛАТУ УСЛУГ ЗА 2022 ГОД

* По данным выборочного обследования домашних хозяйств





ПОТРЕБИТЕЛЬСКИЕ РАСХОДЫ ДОМАШНИХ ХОЗЯЙСТВ В ЗАВИСИМОСТИ ОТ МЕСТА ПРОЖИВАНИЯ

В СРЕДНЕМ НА ЧЛЕНА ДОМАШНЕГО ХОЗЯЙСТВА В МЕСЯЦ, РУБЛЕЙ

за IV квартал 2022 года



22 518

Все домашние хозяйства

проживающие в:



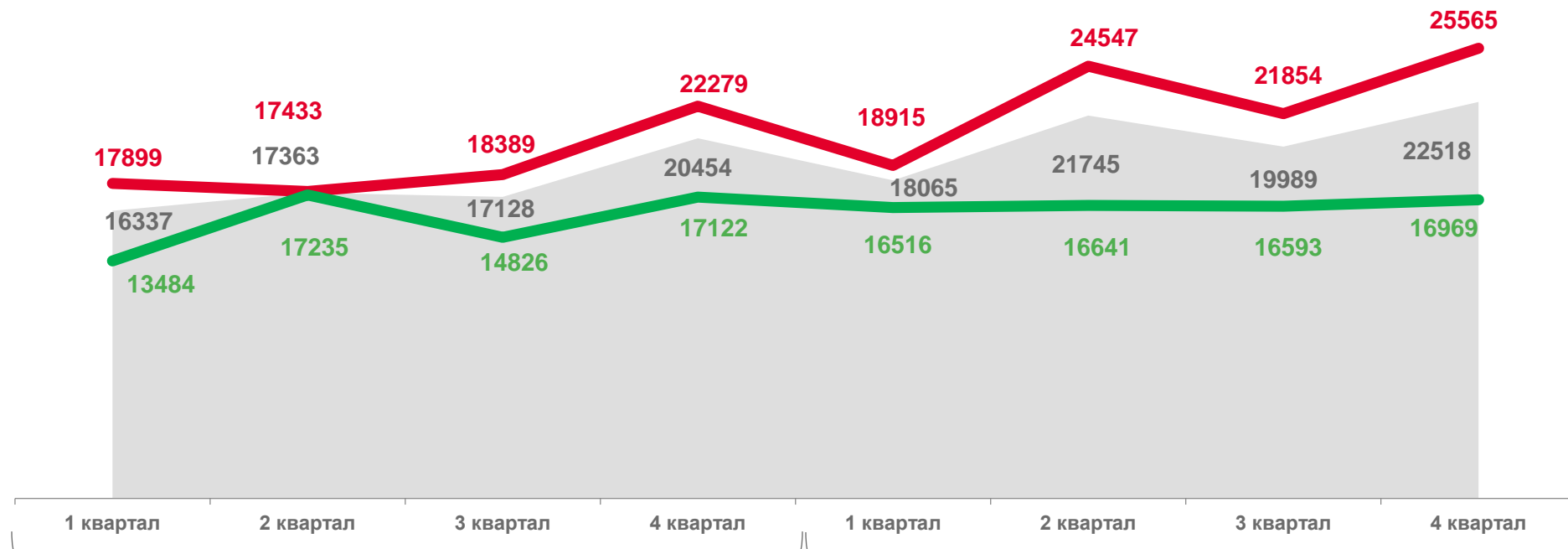
25 565

городской местности



16 969

сельской местности



2021

2022



Все домашние хозяйства



В городской местности



В сельской местности





ПОТРЕБИТЕЛЬСКИЕ РАСХОДЫ РАЗЛИЧНЫХ ПО СОСТАВУ ДОМАШНИХ ХОЗЯЙСТВ

В СРЕДНЕМ НА ЧЛЕНА ДОМАШНЕГО ХОЗЯЙСТВА В МЕСЯЦ, РУБЛЕЙ

2022 год



20 579

Все домашние хозяйства

состоящие из:



26 883

одного лица



22 508

двух лиц



20 993

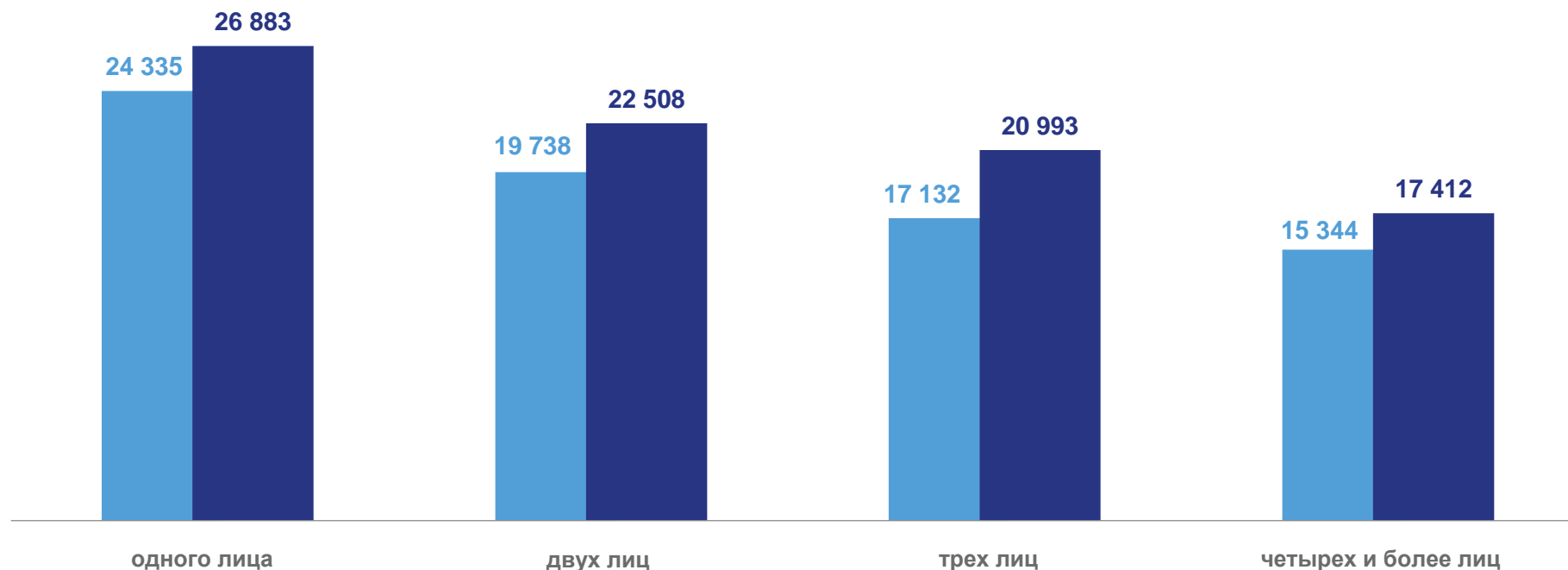
трех лиц



17 412

четырёх и более лиц

Потребительские расходы домашних хозяйств, состоящих из:



■ 2021 год

■ 2022 год

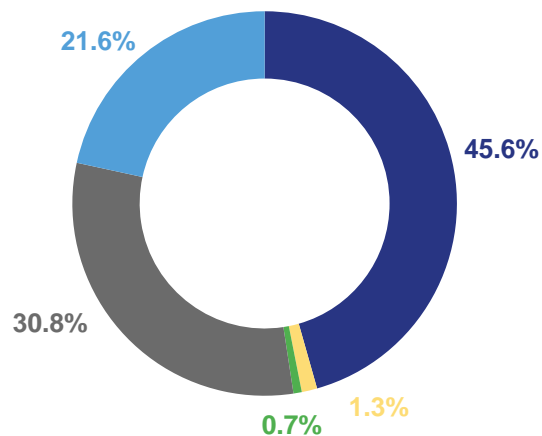




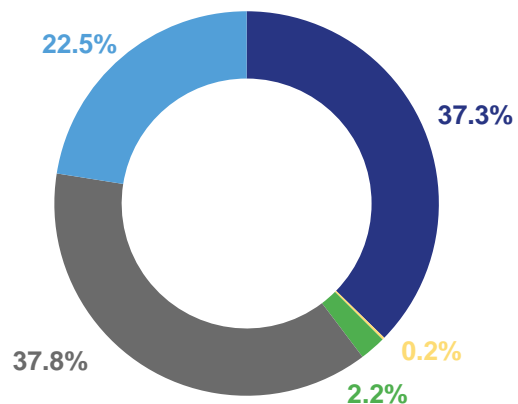
СТРУКТУРА ПОТРЕБИТЕЛЬСКИХ РАСХОДОВ РАЗЛИЧНЫХ ПО СОСТАВУ ДОМАШНИХ ХОЗЯЙСТВ ЗА 2022 ГОД

Домашние хозяйства, состоящие из:

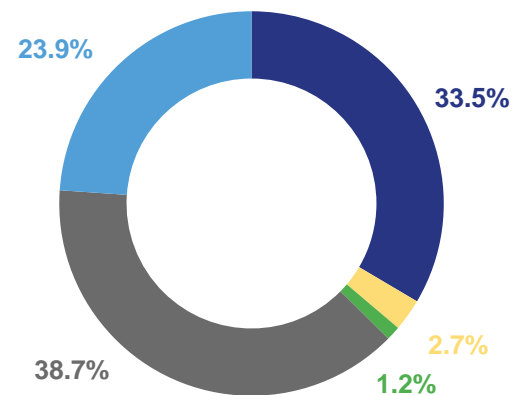
одного лица



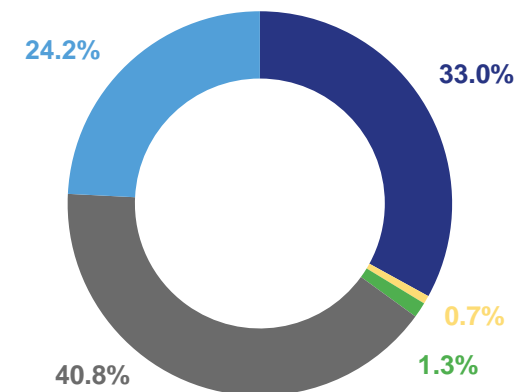
двух лиц



трех лиц



четырёх и более лиц



Продукты для домашнего питания



Алкогольные напитки



Оплата услуг



Питание вне дома



Непродовольственные товары





РАСПРЕДЕЛЕНИЕ ПОТРЕБИТЕЛЬСКИХ РАСХОДОВ ПО ЦЕЛЯМ ПОТРЕБЛЕНИЯ

В СРЕДНЕМ НА ЧЛЕНА ДОМАШНЕГО ХОЗЯЙСТВА В МЕСЯЦ, РУБЛЕЙ

Потребительские расходы

17 821

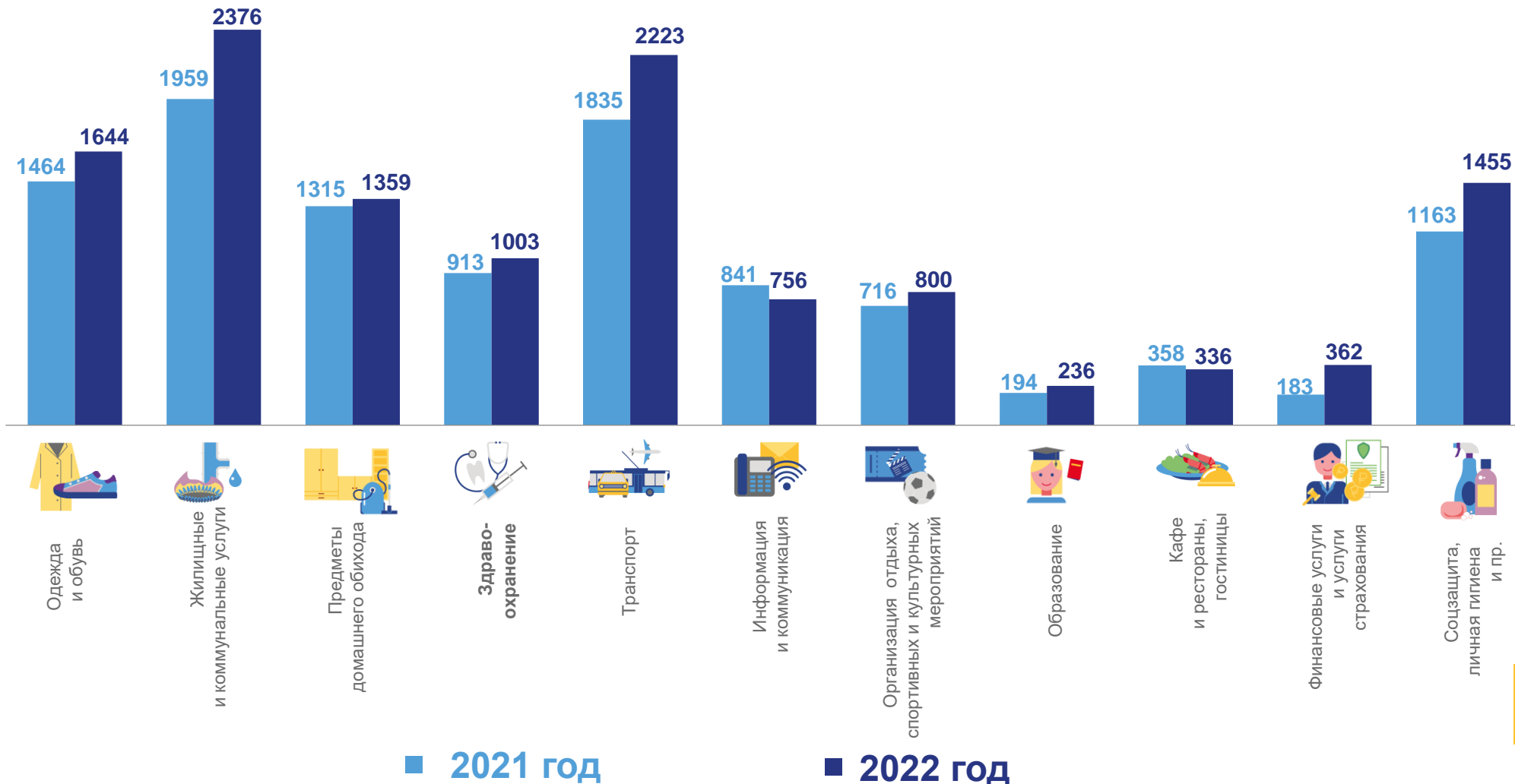
2021 год

20 579

2022 год

к соответствующему периоду предыдущего года

115,5%

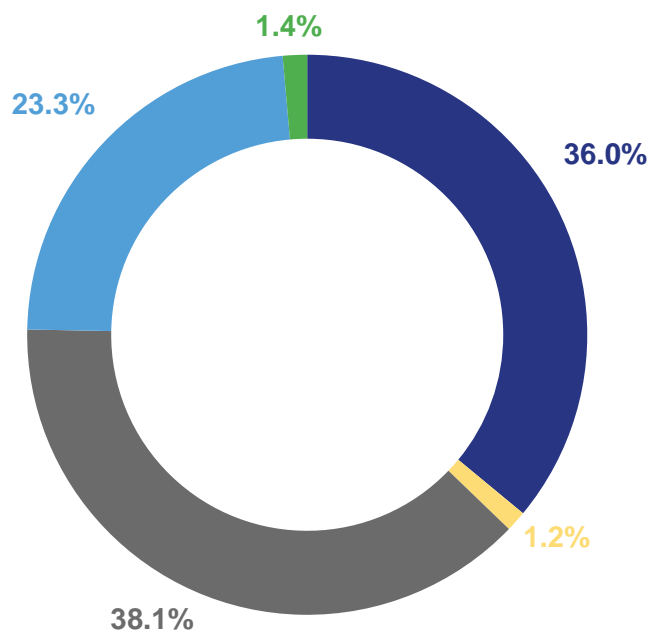




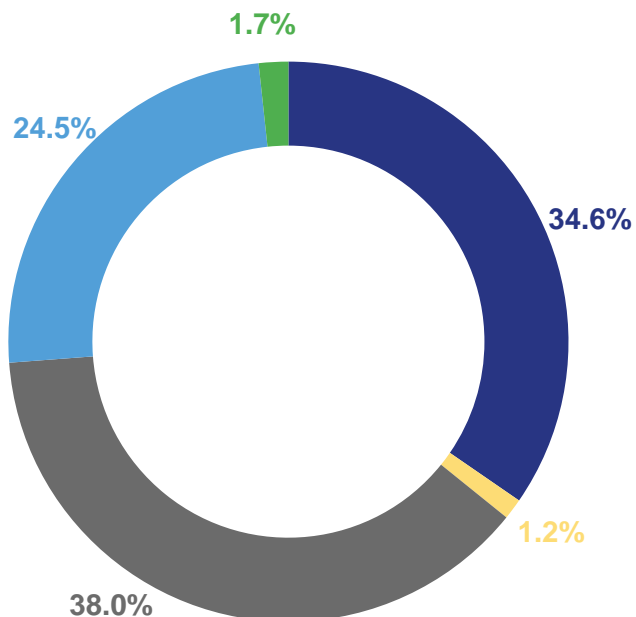
СТРУКТУРА ПОТРЕБИТЕЛЬСКИХ РАСХОДОВ ДОМАШНИХ ХОЗЯЙСТВ В ЗАВИСИМОСТИ ОТ МЕСТА ПРОЖИВАНИЯ ЗА 2022 ГОД

ПО ГРУППАМ ТОВАРОВ И УСЛУГ

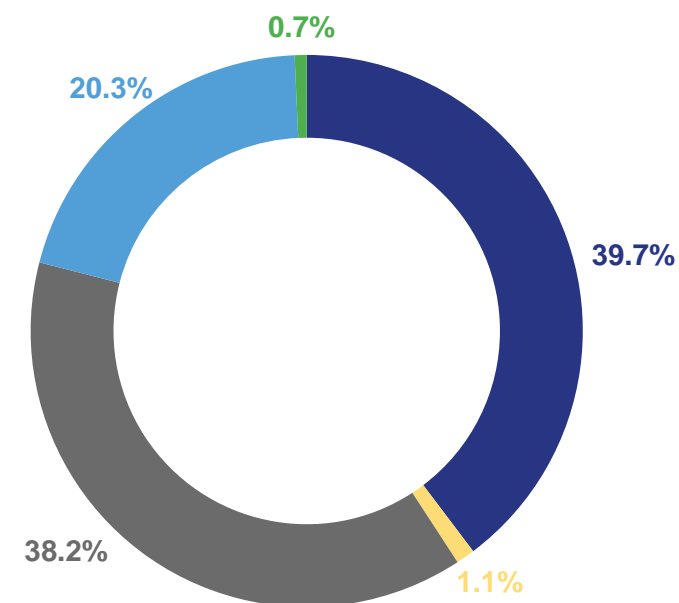
Все население



Городское население



Сельское население



Продукты для домашнего питания

Алкогольные напитки

Оплата услуг

Питание вне дома

Непродовольственные товары



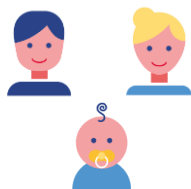


СТРУКТУРА ПОТРЕБИТЕЛЬСКИХ РАСХОДОВ ДОМАШНИХ ХОЗЯЙСТВ РАЗЛИЧНЫХ ПО НАЛИЧИЮ ДЕТЕЙ ЗА 2022 ГОД

ПО ГРУППАМ ТОВАРОВ И УСЛУГ

Потребительские расходы домашних хозяйств

в среднем на члена домашнего хозяйства в месяц рублей



19 470

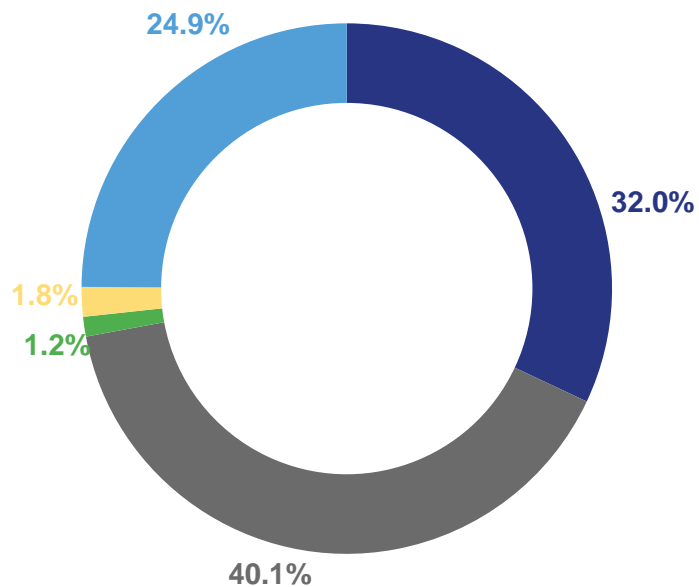
имеющих детей в возрасте до 16 лет



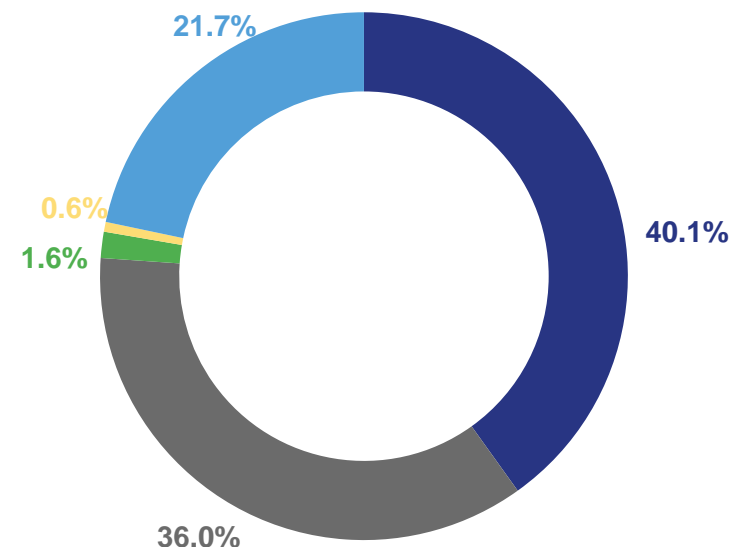
21 845

без детей

Домашние хозяйства, имеющие детей в возрасте до 16 лет



Домашние хозяйства без детей



Продукты для домашнего питания



Алкогольные напитки



Оплата услуг



Питание вне дома



Непродуктивные товары





СТРУКТУРА ПОТРЕБИТЕЛЬСКИХ РАСХОДОВ ДОМАШНИХ ХОЗЯЙСТВ РАЗЛИЧНЫХ ПО УРОВНЮ БЛАГОСОСТОЯНИЯ ЗА 2022 ГОД

ПО ГРУППАМ ТОВАРОВ И УСЛУГ

Потребительские расходы домашних хозяйств в среднем на члена домашнего хозяйства в месяц рублей



10 158

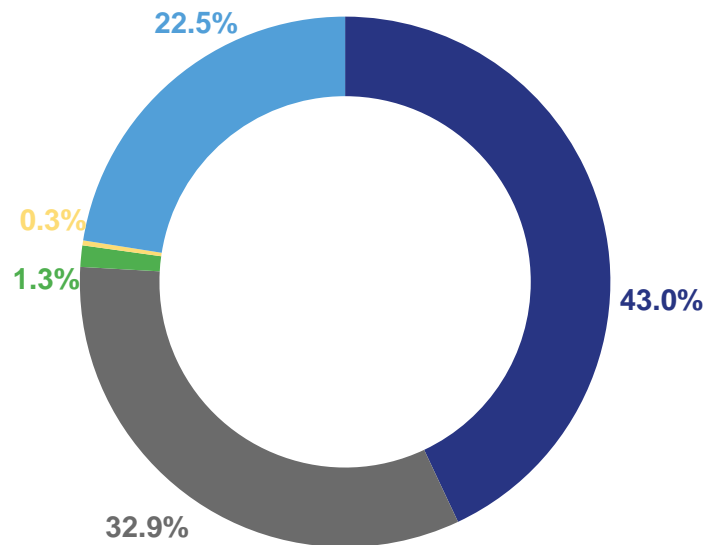
20% наименее обеспеченных домашних хозяйств



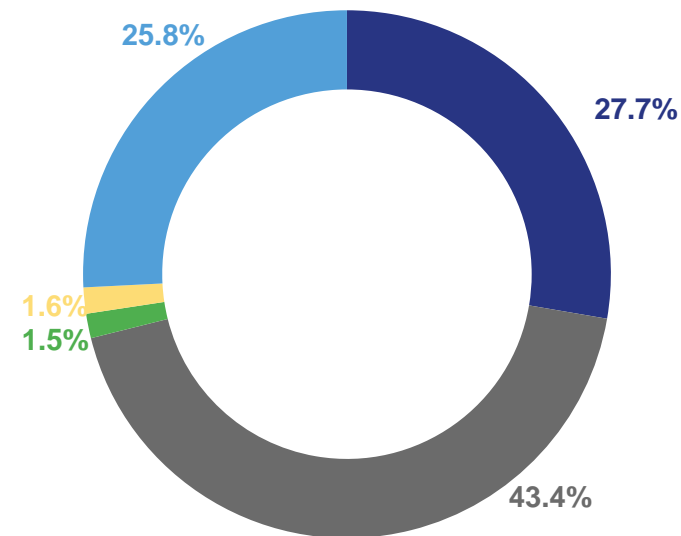
34 909

20% наиболее обеспеченных домашних хозяйств

20% наименее обеспеченных домашних хозяйств



20% наиболее обеспеченных домашних хозяйств



Продукты для домашнего питания



Алкогольные напитки



Оплата услуг



Питание вне дома



Непродовольственные товары





СТРУКТУРА РАСХОДОВ НА ПОКУПКУ ПРОДУКТОВ ДЛЯ ДОМАШНЕГО ПИТАНИЯ ЗА 2022 ГОД

В ПРОЦЕНТАХ К ИТОГУ

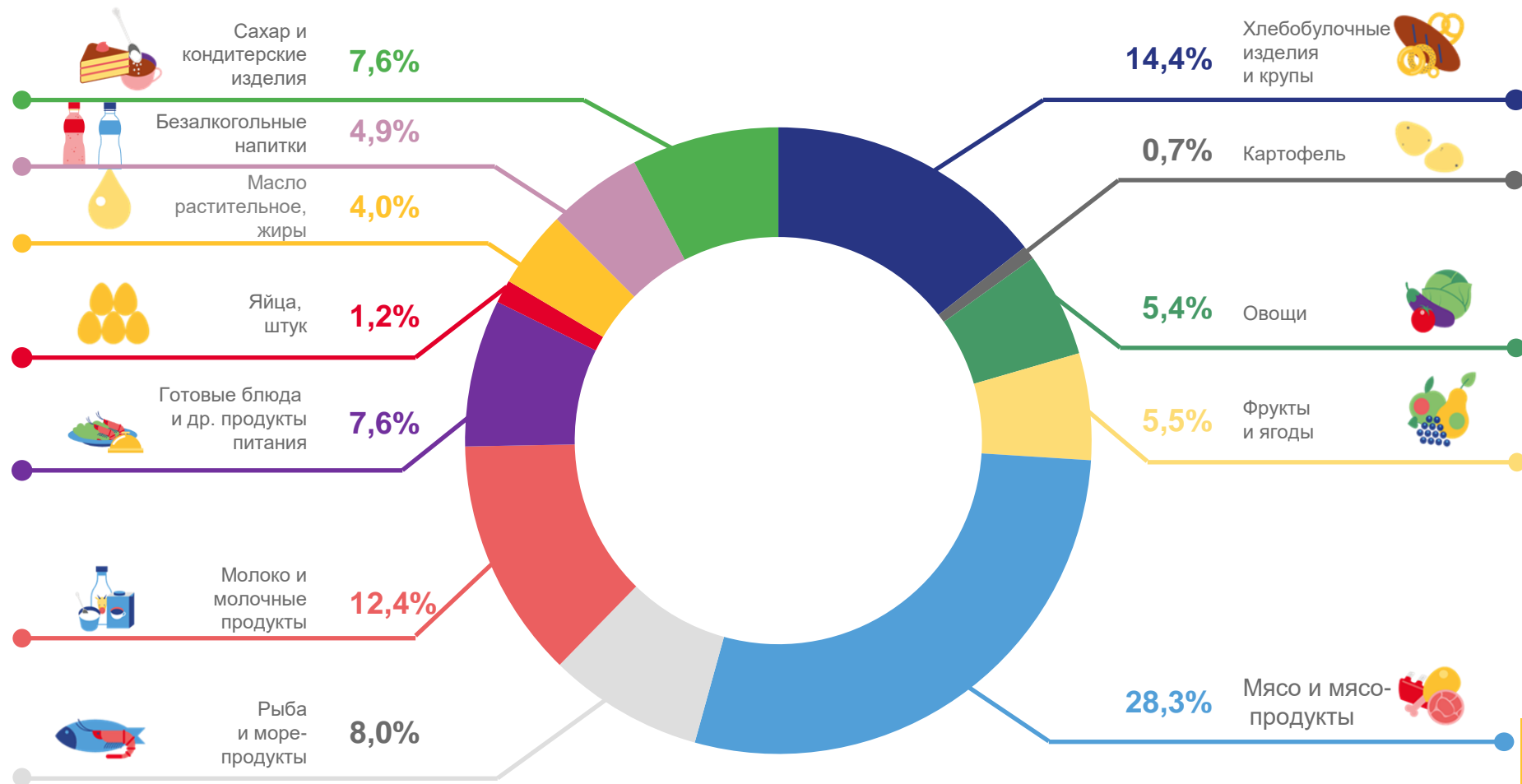
Расходы на покупку продуктов для домашнего питания

в среднем на члена домашнего
хозяйства
в месяц рублей

7 411

к соответствующему
периоду
предыдущего года

116,2%





СТРУКТУРА РАСХОДОВ НА ПОКУПКУ НЕПРОДОВОЛЬСТВЕННЫХ ТОВАРОВ ЗА 2022 ГОД В ПРОЦЕНТАХ К ИТОГУ

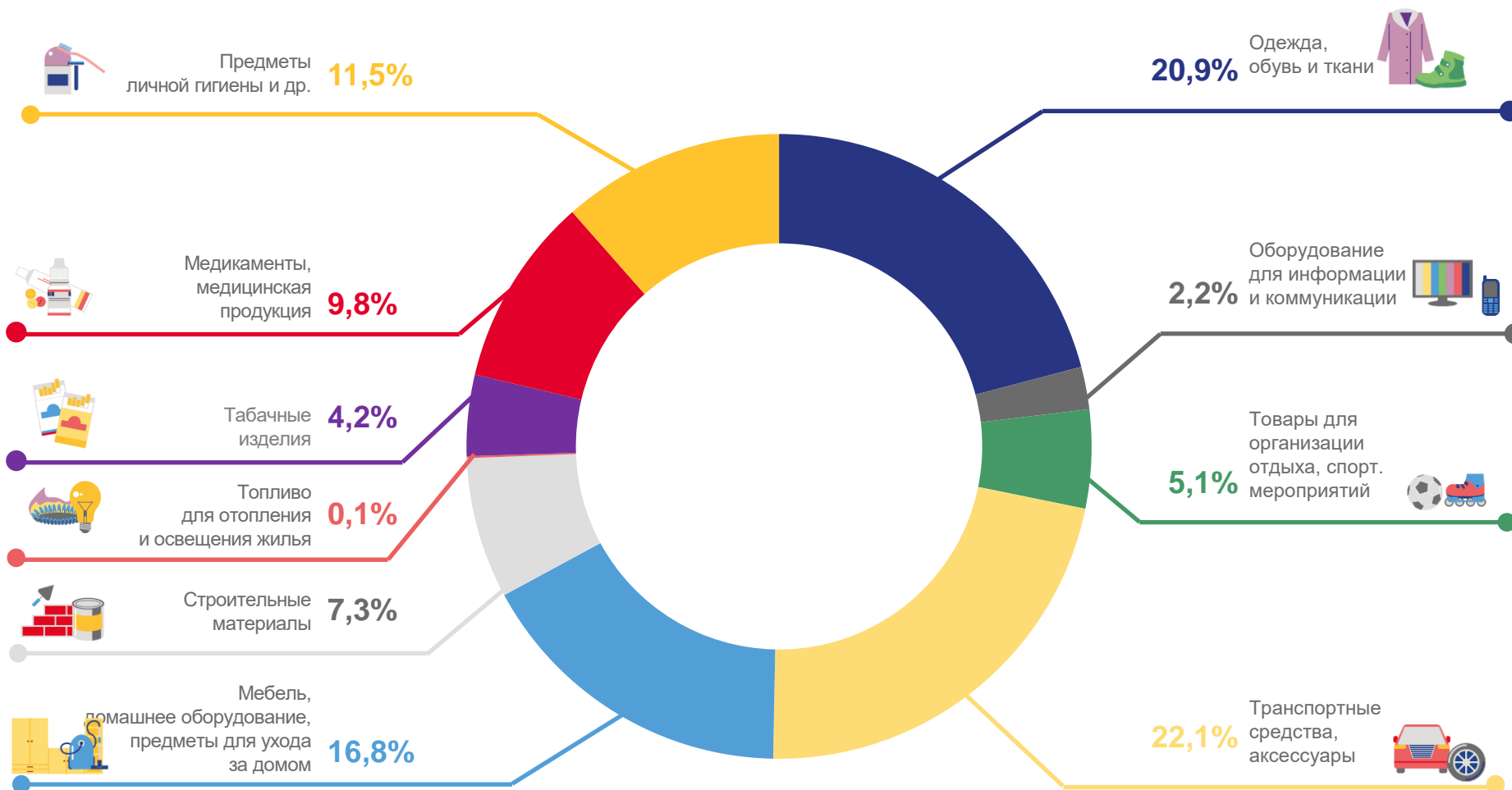
Расходы на покупку непродовольственных товаров

в среднем на члена домашнего хозяйства в месяц рублей

7 829

к соответствующему периоду предыдущего года

118,3%





СТРУКТУРА РАСХОДОВ НА ОПЛАТУ УСЛУГ ЗА 2022 ГОД В ПРОЦЕНТАХ К ИТОГУ

Расходы на оплату услуг

в среднем на члена домашнего хозяйства в месяц рублей

4 802

к соответствующему периоду предыдущего года

113,2%

